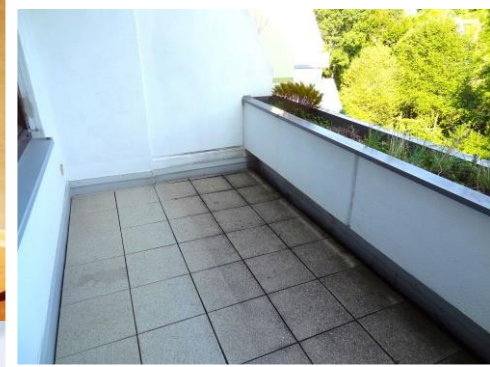


ZU VERMIETEN



GEMÜTLICHE MIETWOHNUNG

8200 GLEISDORF / STADTRAND

Diese kleine, gemütliche und ruhig gelegene Mietwohnung befindet sich im 1. Obergeschoß eines Mehrparteienhauses und verfügt über eine großzügige Einbauküche samt Essbereich, ein geräumiges Wohn-Schlafzimmer mit direktem Zugang zum sonnigen Balkon, ein Badezimmer mit Badewanne und Toilette, einen Vorraum und ein großes Kellerabteil.

Für Ihr Fahrzeug steht ein Stellplatz im Freien zur Verfügung.

Diese Immobilie ist im Wohn- Schlafzimmer mit einem hellen Laminatboden ausgestattet und wird mit einer Fernwärme-Zentralheizung beheizt.

Die Wohnung besticht durch die ruhige Stadtrandlage und die Nähe zur Autobahn und zur Stadt Graz.

Ideal für einen Single bzw. ein Pärchen geeignet ...!

Miete: € 490,-- inkl. BK, HK

Wohnfläche: Ca. 42 m²

Kautions: € 1.470,--

HWB: 68,45 kWh/m²a
Energieklasse: C

ANSPRECHPARTNER

JOSEF POSCH
0664 / 22 66 076

www.topos.at

 **TOPOS**
Liegenchaftsverwaltung GmbH